



Rheinland-Pfalz

Dienstleistungszentrum
ländlicher Raum
Rheinhausen-Nahe-
Hunsrück

Fachtagung Visionen der Landentwicklung in Deutschland

*Entwicklung, Bedeutung und Stand
der ländlichen Entwicklung in
Rheinland-Pfalz*

Paul Frowein

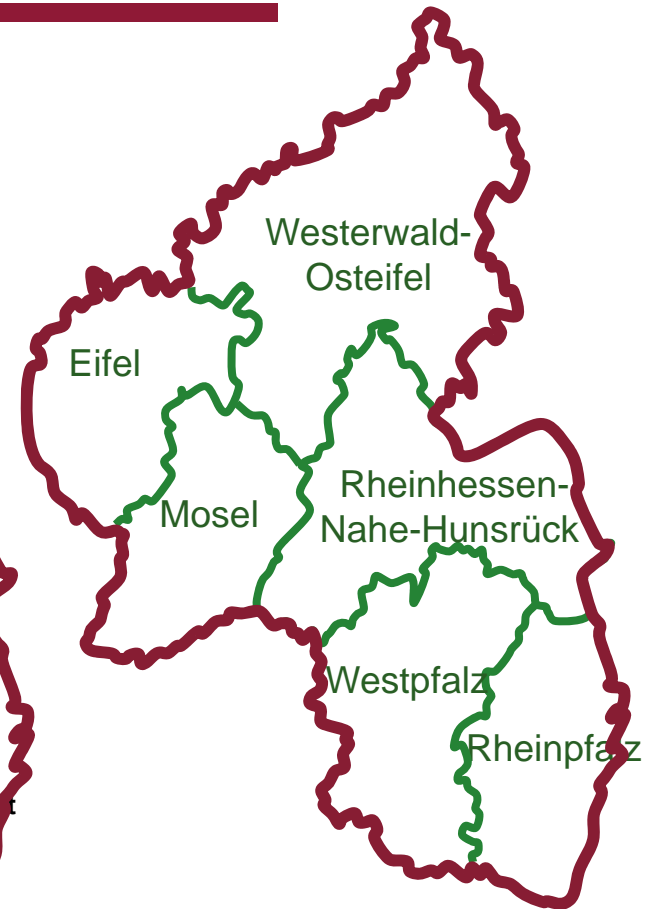
Entwicklung der Verwaltung für die ländliche Entwicklung



preußische, hessische
und bayrische Wurzeln



14 Kulturämter



6 Dienstleistungszentren
Ländlicher Raum

Entwicklung der Verwaltung für die ländliche Entwicklung Verwaltungsaufbau



Rheinland-Pfalz

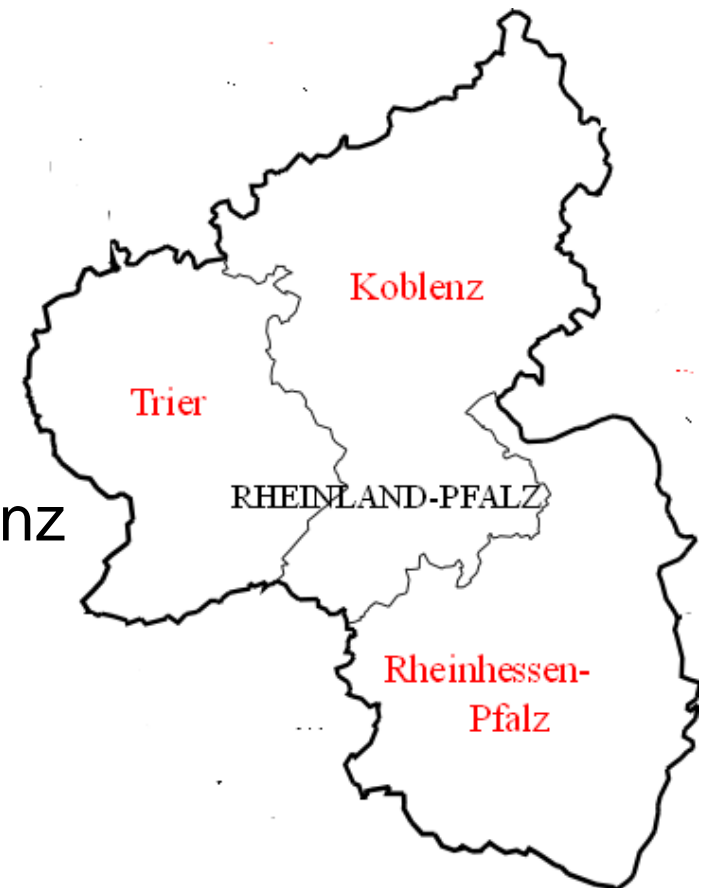
Dienstleistungszentrum
Ländlicher Raum
Rheinhausen-Nahe-
Hunsrück

bis 1973 **zweistufiger Verwaltungsaufbau**

- Ministerium für Landwirtschaft und Weinbau
- 14 Kulturämter

ab 1974 **dreistufiger Verwaltungsaufbau**

3 Bezirksregierungen als Mittelinstanz
ab 2000 ADD in Trier



Entwicklung der Verwaltung für die ländliche Entwicklung wachsende Anforderungen



Rheinland-Pfalz

Dienstleistungszentrum
Ländlicher Raum
Rheinhausen-Nahe-
Hunsrück

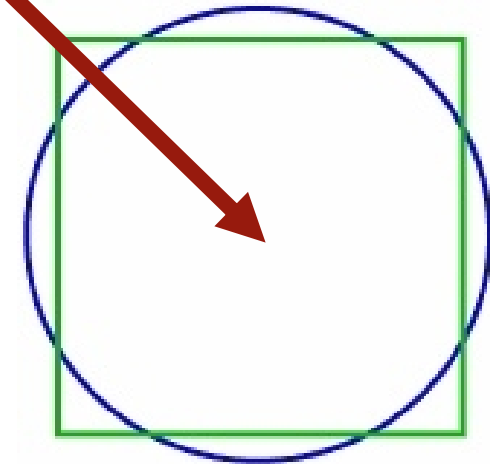
Hohe Kundenanforderungen und korrektes Verwaltungshandeln mit gleichem / reduziertem Personalbestand

**Einleitung neuer Verfahren meist nach § 1 FlurbG und schneller Besitzübergang binden Personal
→ Verfahrensabschluss zurückgestellt**



Folge

Bugwelle von Altverfahren („Altlasten“)
Abarbeitung mit starker Personalbindung



Von der Flurbereinigung zur ländlichen Entwicklung

Mechanisierung und Strukturwandel

Arrondierung und Erschließung

Zweckverfahren Straßenbau
(Autobahnbau)

Integraler Ansatz der
Flurbereinigung (Baulandausweisung,
Freizeit und Tourismus,)

Zukunftsinvestitionsprogramm März
1977 Weg zur **Dorfflurbereinigung**
nach § 86 FlurbG 1976

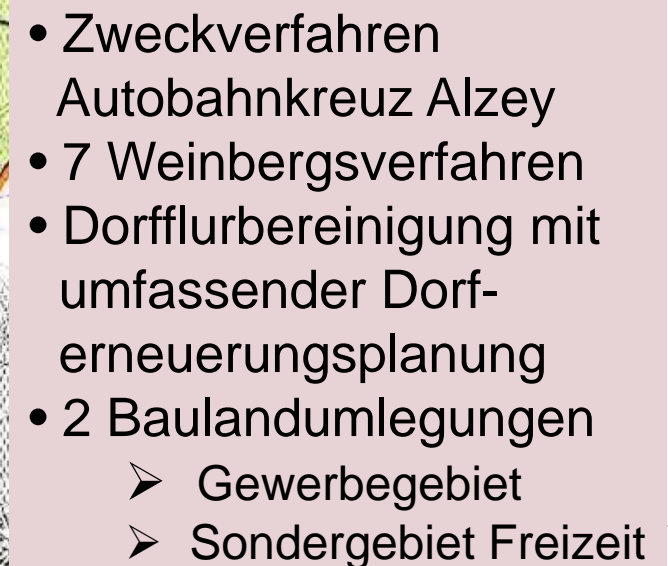
Rheinland-Pfalz



A L B I G

Ganzheitliche Dorfentwicklung
mit begleitender Bodenordnung





Von der Flurbereinigung zur ländlichen Entwicklung Reform 1994 bis 1997



Rheinland-Pfalz

Dienstleistungszentrum
Ländlicher Raum
Rheinhesen-Nahe-
Hunsrück



business
reengineering

Restrukturierung der
Verfahrensabläufe

120 Verbesserungsvorschläge

Abbau der Archiven

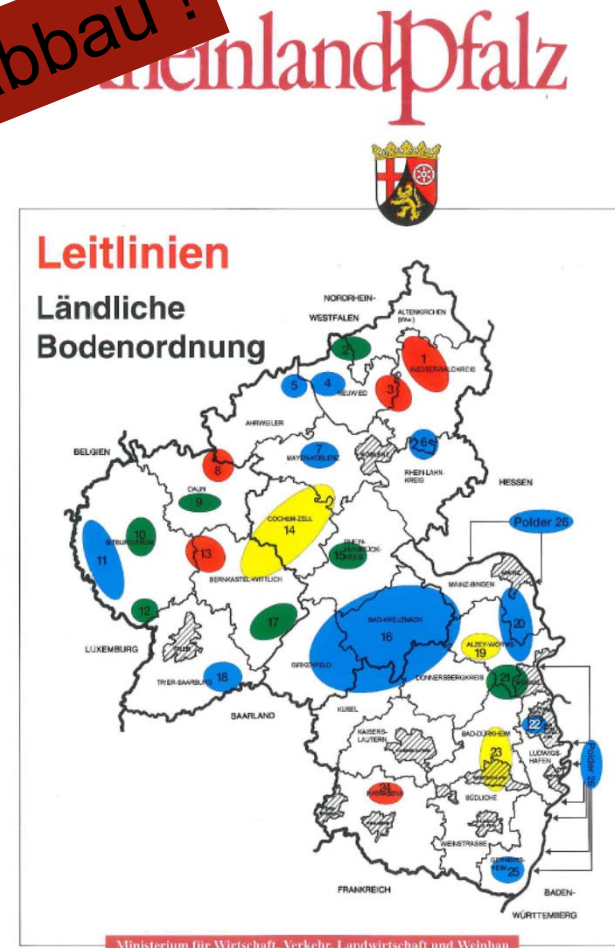
Teilschlacht

Leistungssteigerung trotz Personalabbau!

Dezentrale Datenverarbeitung
mit vernetzten Arbeitsplätzen
und Bürokommunikation

Bodenordnungsprogramm
regionale

Entwicklungsschwerpunkte



Von der Flurbereinigung zur ländlichen Entwicklung

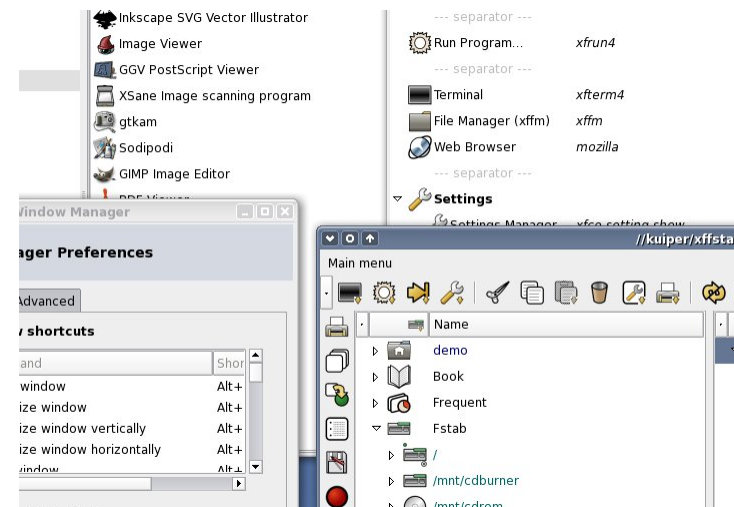
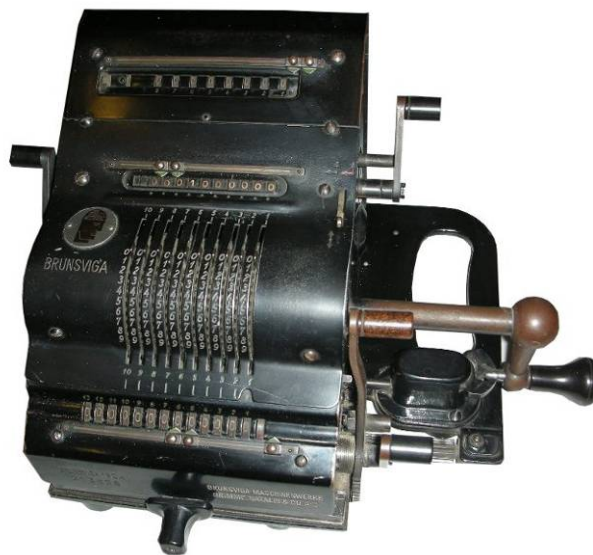


Rheinland-Pfalz

Dienstleistungszentrum
Ländlicher Raum
Rhein Hessen-Nahe-
Hunsrück

oder

Von der **Brunsviga** zum graphischen Arbeitsplatz





Landentwicklung

WAS IST LANDENTWICKLUNG?

LÄNDLICHE BODENORDNUNG

FÖRDERUNG

ILEK REGIONAL MANAGEMENT
IMPULS REGIONEN

BODENORDNUNGSVERFAHREN

BEZUGSBEREICH FÖRDERUNG

FORMULARCENTER

DOWNLOADPORTAL

INFOMATERIAL

LEXIKON

STATISTIK

RECHTSGRUNDLAGEN

KONTAKT - ORGANISATION

STELLENANGEBOTE

BERUFS-AUSBILDUNG
VERMESSUNG

RSS FEED

INTERNAT. ZUSAMMENARBEIT

DIENSTLEISTUNGSZENTREN
LÄNDLICHER RAUM RLP

Kontakt



Startseite > Bodenordnungsverfahren > Aktuell > [

Bollendorf [51151]

6 bis 14 Mio. Zugriffe pro Monat

Druckversion | zurück



Signalisierung von Vermessungspunkten für die Luftbildvermessung.

Demnächst werden Luftaufnahmen zur Vermessung des neuen Wegenetzes und Herstellung aktueller, hochgenauer Planungsunterlagen durchgeführt.
Näheres unter 4. Bekanntmachungen

letzte Aktualisierung: 19.01.2016

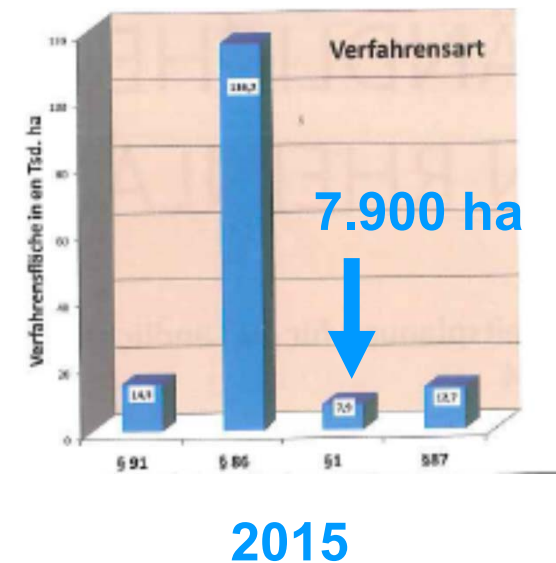
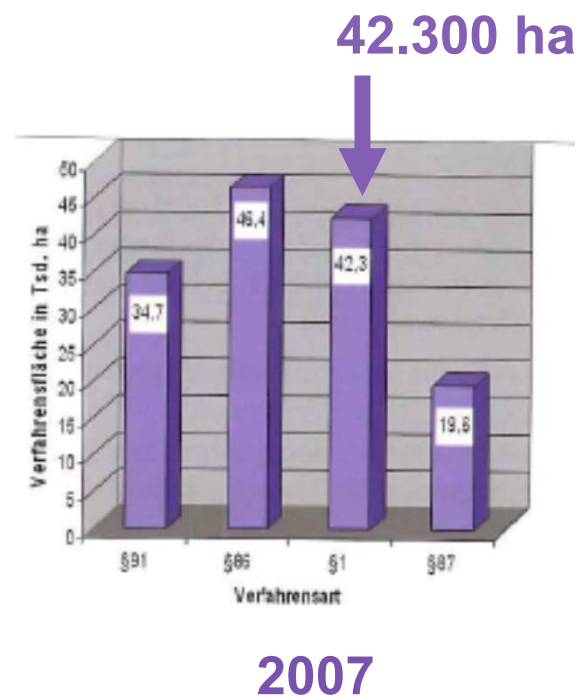
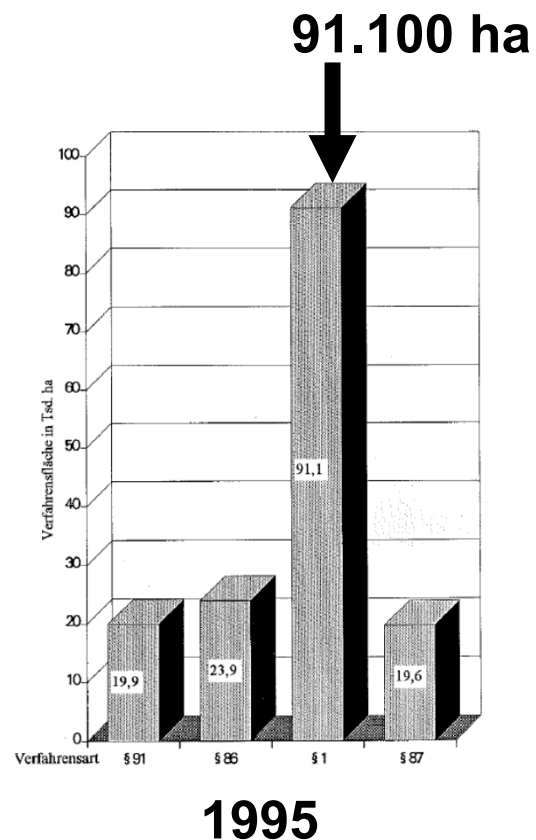
- [1. Verfahrensgebiet](#)
- [2. Ziele des Verfahrens](#)
- [3. Verfahrensablauf](#)
- [4. Bekanntmachungen](#)

Übergang auf einfache Verfahrensarten



Rheinland-Pfalz

Dienstleistungszentrum
Ländlicher Raum
Rheinhesen-nahe-
Hunsrück





Auftrag an die Landentwicklung

Leitsätze zur Landentwicklung und zur ländlichen Bodenordnung aus dem Programm 2007 bis 2015

- Landwirtschaft und Weinbau unterstützen
- Regionale und gemeinschaftliche Entwicklung stärken
- natürliche Lebensgrundlagen nachhaltig schützen, entwickeln und nutzen
- Wirtschaftskraft und Beschäftigung beleben


Von der Flurbereinigung zur ländlichen Entwicklung

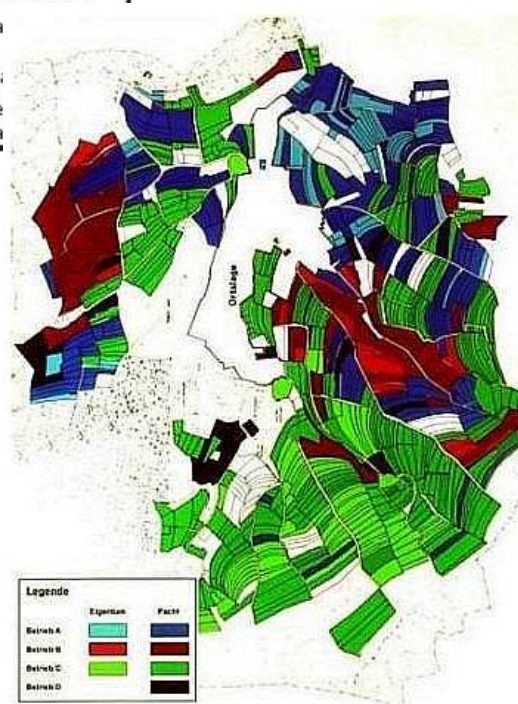
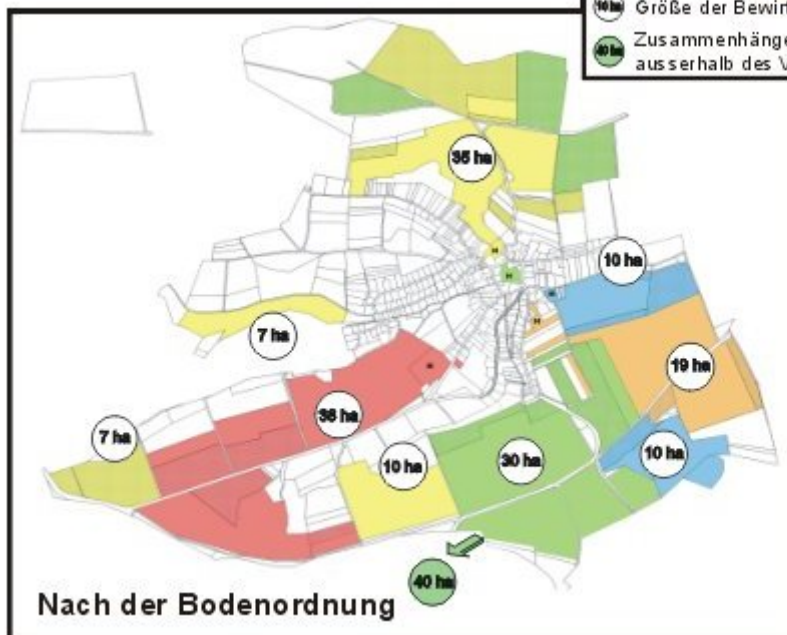
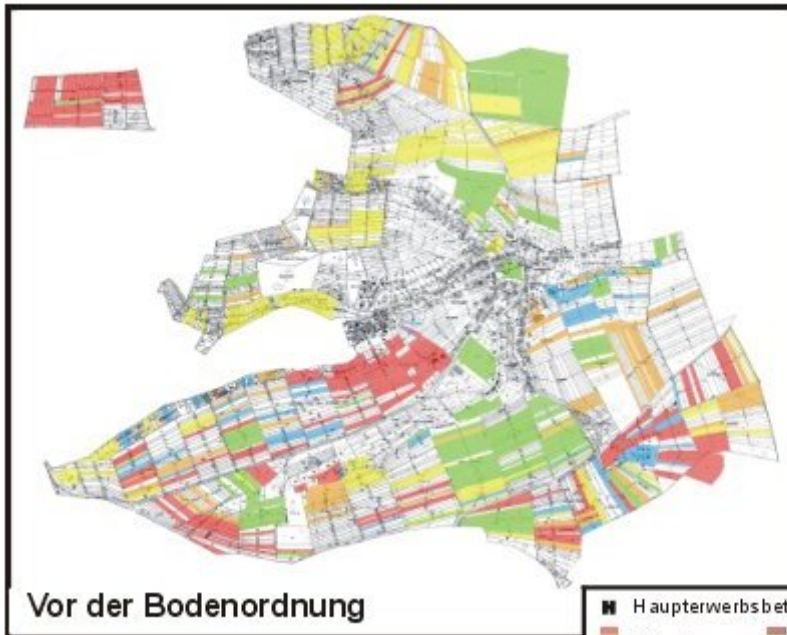


Rheinland-Pfalz

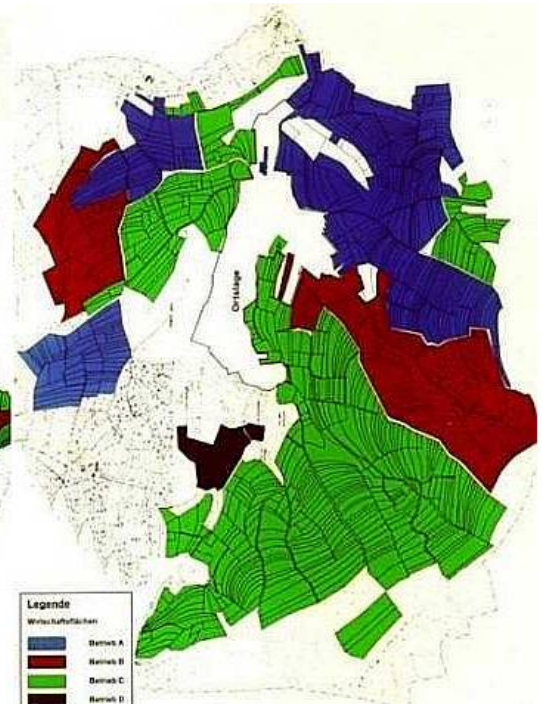
Dienstleistungszentrum
ländlicher Raum
Rheinhesen-Nahe-
Hunsrück

Leitsätze zur Landentwicklung und zur ländlichen Bodenordnung

- 
- **Landwirtschaft und Weinbau unterstützen**
 - Regionale und gemeinschaftliche Entwicklung stärken
 - **natürliche Lebensgrundlagen nachhaltig schützen, entwickeln und nutzen**
 - Wirtschaftskraft und Beschäftigung beleben



... vor dem Pachttausch



... nach dem Pachttausch



Schwarzwaldverfahren

GeoPortal.rlp > Kartenviewer

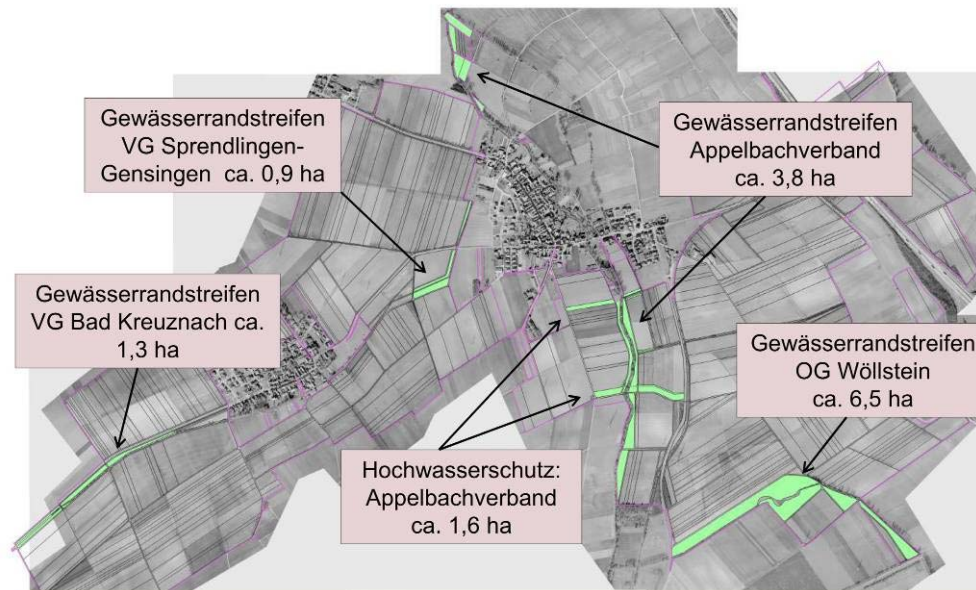
The screenshot displays the GeoPortal.rlp map viewer interface. On the left, there is a sidebar with a map overview, a search bar labeled 'Suche nach Adressen', a scale bar showing '1 : 67725', a dropdown for 'UTM zone 32N', and a list of map layers under 'Kartenebenen'. The layers include 'Ländliches Verbindungsw', 'Liegenschaftskarte RP Ba', 'Karte RP', 'Relief RP', and 'Luftbild RP Basisdienst'. The main map area shows a detailed view of the Schwarzwald region, with various towns and roads labeled. A red line highlights a specific route or boundary. The map is sourced from 'mapbender.org'.

Hochwasserschutz und Verbesserung des Gewässerzustandes gemäß WRRL

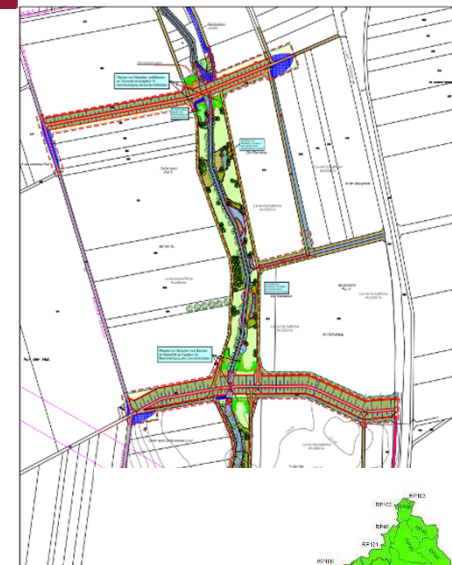


Rheinland-Pfalz

Dienstleistungszentrum
Ländlicher Raum
Rheinhesse-Nahe-
Hunsrück



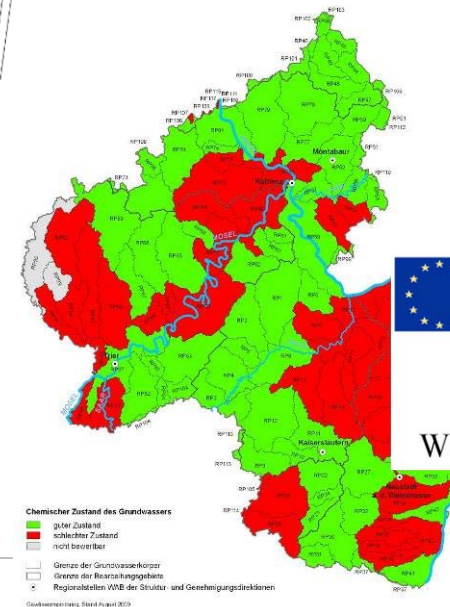
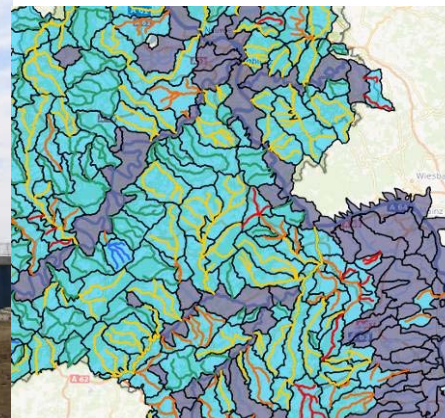
Flächenmanagement für wasserwirtschaftliche Maßnahmen



Naheprogramm
Aktion Blau (+)



REG Rhein-Maas Aktivitäten



Landentwicklung Sicherung der Biodiversität



Rheinland-Pfalz

Dienstleistungszentrum
ländlicher Raum
Rheinhesse-nahe-
Hunsrück

Biodiversitätsstrategie für Rheinland-Pfalz



Bodenordnung und Vertragsnaturschutz

Von der Flurbereinigung zur ländlichen Entwicklung



Rheinland-Pfalz

Dienstleistungszentrum
ländlicher Raum
Rhein Hessen-Nahe-
Hunsrück

Leitsätze zur Landentwicklung und zur ländlichen Bodenordnung

- Landwirtschaft und Weinbau unterstützen
- **Regionale und gemeinschaftliche Entwicklung stärken**
 - natürliche Lebensgrundlagen nachhaltig schützen, entwickeln und nutzen
- **Wirtschaftskraft und Beschäftigung beleben**

Sensibles Vorgehen der Bodenordnung Win-Win-Situation schaffen

Von der Flurbereinigung zur Landentwicklung



Rheinland-Pfalz

Dienstleistungszentrum
LÄNDLICHER RAUM
RHEINHESSEN-NAHE-
HUNSÜCK

Anhang: Programm „Ländliche Bodenordnung 2007 - 2013“

Für die Ländliche Bodenordnung in Rheinland-Pfalz gelten nachfolgende Vorgaben:

Grundsätze

Das Programm Ländliche Bodenordnung ist das zentrale Steuerungsinstrument und mittelfristige Arbeitsprogramm der Dienstleistungszentren Ländlicher Raum.

Die Dienstleistungszentren Ländlicher Raum für Aufgabenbereich Landentwicklung und Ländliche Bodenordnung können auch außerhalb ihrer örtlichen Zuständigkeit auf der Grundlage des § 3 Abs. 1 Satz 2 FlurbG eingesetzt werden, wenn dies Zweckmäßigkeitsgründen (z. B. größere räumliche Nähe, sachliche Zusammenhänge) gebietet.

Land schafft:

Regionalkonzeption –
Gesamtkonzept für eine Region

Erfahrungsberichte
aus dem Landkreis Altenkirchen
und der Verbandsgemeinde
Baumholder



Integrierte Ländliche Entwicklungskonzepte (ILEK)



Vielfalt nutzen –
Zukunft gemeinsam gestalten

Empfehlungen für die Ausgestaltung und Beteiligungsprozesse
bei Integrierten Ländlichen Entwicklungskonzepten (ILEK)

Rheinland-Pfalz



Dokumentation
Forum Ländlicher Raum

Regionalkonferenzen für die Entwicklung
Ländlicher Räume in Rheinland-Pfalz

Bevölkerungsentwicklung
bis 2030



AKADEMIE LÄNDLICHER RAUM RHEINLAND-PFALZ

Programmvorschau 2016





Rheinland-Pfalz

Dienstleistungszentrum
Ländlicher Raum
Rheinhesen-Nahe-
Hunsrück

Bodenordnung und Energiewende

Behinderung der Bodenordnung



Unterstützung durch Bodenordnung

Erhaltung der Kulturlandschaft Förderung touristischer Infrastruktur



Rheinland-Pfalz

Dienstleistungszentrum
ländlicher Raum
Rhein-Hessen-Nahe-
Hunsrück



Aktuelle Themen

AKADEMIE LÄNDLICHER RAUM RHEINLAND-PFALZ

Willkommenskultur im ländlichen Raum
- Chancen der Migration

Migration im ländlichen Raum



am 31.05.2016
13:00 bis 17:00 Uhr
Mayen, HöV



AKADEMIE
LÄNDLICHER RAUM
RHEINLAND-PFALZ

AKADEMIE LÄNDLICHER RAUM RHEINLAND-PFALZ

Pro Ländlicher Raum
- Zukunftsscouts für ausgeschlafene Dörfer



Demographie im ländlichen Raum

am 04.11.2015
18:30 bis 21:30 Uhr
Birkenfeld Neubücke,
FH Trier,
Standort Umwelt-Campus Birkenfeld



AKADEMIE
LÄNDLICHER RAUM
RHEINLAND-PFALZ

Stand der Landentwicklung in RLP

Verfahren und Personal



Rheinland-Pfalz

Dienstleistungszentrum
Ländlicher Raum
Rheinhesen-Nahe-
Hunsrück

Bachelorstudium „Geoinformatik und Vermessung“ mit berufspraktischer Ausbildung (3. Einstiegsamt)

Variante 9

Mo/Jahr	Jan	Feb	März	April	Mai	Juni	Juli	August	Sept	Okt	Nov	Dez
2014												
		</										

AVS = Allgemeines Verwaltungsseminar: FVS= Fachgebundenes Verwaltungsseminar

Abschätzung Bodenordnungsbedarf und Kosten



Rheinland-Pfalz

Dienstleistungszentrum
Ländlicher Raum
Rhein Hessen-Nahe-
Hunsrück

Bodenordnungsbedarf abhängig von politischen Entscheidungen

- Überregionales Wirtschaftswegenetz
1.000 Kleinverfahren
- Ökologische Mauersanierung
in 4 Flusslandschaften mit Steillagen
500 Verfahren
- Agrarmarkt bringt strukturelle Veränderungen
Abteilungen Landentwicklung schätzen
600 Verfahren

**Mittelfristige Finanzplanung an Haushaltsmittel
10. bis 12. Mio. €/Jahr**

Von der Flurbereinigung zur Landentwicklung



Rheinland-Pfalz

Dienstleistungszentrum
Ländlicher Raum
Rhein Hessen-Nahe-
Hunsrück



Bodenordnung Spiegelbild der gesellschaftlichen
Rahmenbedingungen



Öffentlichkeitsarbeit

Von der Flurbereinigung zur ländlichen Entwicklung

Innovation
Antrieb
Richtung
Steuerung



Dafür lieber Axel herzlichen Dank!



Rheinland-Pfalz

Dienstleistungszentrum
Ländlicher Raum
Rhein Hessen-Nahe-
Hunsrück

VIELEN DANK FÜR IHRE AUFMERKSAMKEIT